



jojodesign

<http://jojodesign.jp/>

岡本順一 Junichi Okamoto

ArtDirector, CreativeDirector, Interactive Designer

#### PROFILE:

都内のWEB制作会社を経て、2011年より jojo design  
名義でインタラクティブデザイナーとして活動。

Webサイトの企画、デザイン、制作の傍ら、  
インタラクティブアートの制作を続ける。

#### AWARD:

2010: 第5回 JWDA WEB デザインアワード 杉山賞受賞

2010: Tokyo Graphic Passport 2010 portfolio

viewing award 入賞

[http://www.grapass.net/2010/jpn/exhibitors04\\_2.html](http://www.grapass.net/2010/jpn/exhibitors04_2.html)

- EST. 2014 -

TOKYOSTYLE  
**IMPRESSLINE**

CONCEPT COMPANY BRAND

*CONCEPT*

I aim at the creation of  
only one business  
impressed a visitor.

「生活者として社会と融合し、お客様と価値観を共有しながらブランド事業を通して  
新しい価値を提案し、我々の事業に携わるすべての人々の幸せを演出します」

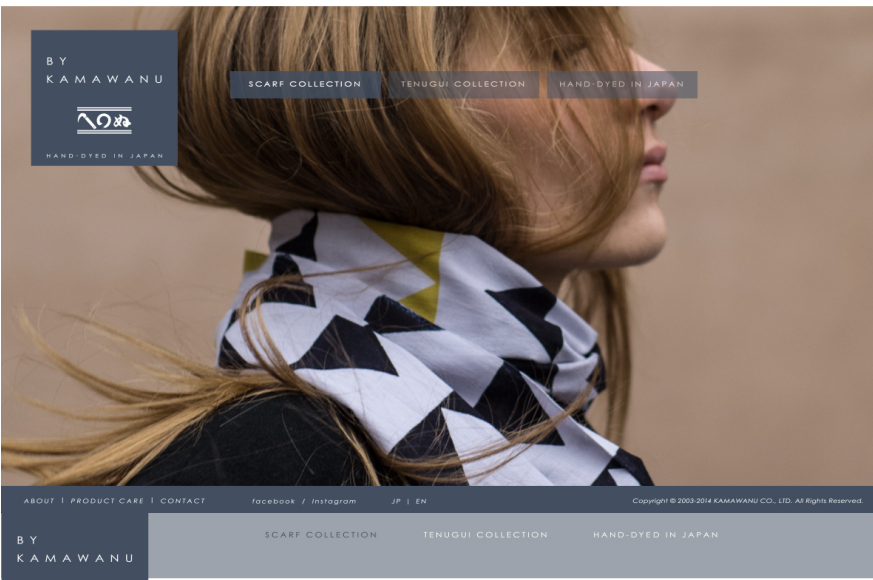


TOKYOSTYLE IMPRESSLINE WEBSITE

<http://ts-impressline.jp/>

CLIENT: 株式会社 TOKYOSTYLE インプレスライン

ROLES: PL, AD, TD, De, HTML, Javascript



BY  
KAMAWANU  
  
HAND-DYED IN JAPAN

SCARF COLLECTION | TENUGUI COLLECTION | HAND-DYED IN JAPAN

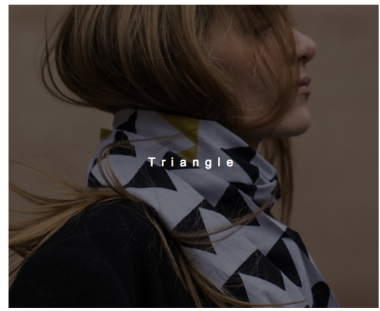
ABOUT | PRODUCT CARE | CONTACT | facebook | Instagram | JP | EN | Copyright © 2003-2014 KAMAWANU CO., LTD. All Rights Reserved.

BY  
KAMAWANU  
  
HAND-DYED IN JAPAN

SCARF COLLECTION | TENUGUI COLLECTION | HAND-DYED IN JAPAN

## SCARF BY KAMAWANU

Designed by OeO Design Studio

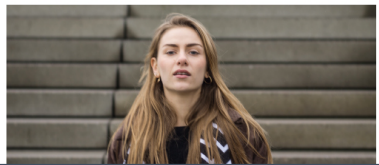


ABOUT | PRODUCT CARE | CONTACT | facebook | Instagram | JP | EN | Copyright © 2003-2014 KAMAWANU CO., LTD. All Rights Reserved.



### Triangle Grey/Blue

[6023943] [6023970]  
#53cm x 180cm  
100%



ABOUT | PRODUCT CARE | CONTACT | facebook | Instagram | JP | EN | Copyright © 2003-2014 KAMAWANU CO., LTD. All Rights Reserved.



UNIQLO UT TABLOID

[http://www.uniqlo.com/jp/ut\\_tabloid/](http://www.uniqlo.com/jp/ut_tabloid/)

CLIENT: UNIQLO

ROLES: PL, TD, Flash







中村設計

company profile  
works  
news  
recruit  
contact



中村設計

company profile  
works  
news  
recruit  
contact



## 中村設計 WEBSITE

<http://nakamura-sekkei.co.jp/>

CLIENT: 中村設計

ROLES: PL, AD, TD, De, Flash



BYES WEBSITE

<http://www.jacketrequired.jp/recommend/64/>

CLIENT: BYES

ROLES: PL, AD, TD, De, Flash